

# Nibud Vaste Lasten 2019

---

**In dit document ziet u het budgetaandeel dat huishoudens gemiddeld kwijt zijn aan de vaste lasten.**

## Vaste lasten

Het Nibud ziet dat huishoudens in 2019 meer dan de helft van hun inkomen kwijt zijn aan de vaste lasten. Onder vaste lasten verstaat het Nibud uitgaven aan:

- Huur/hypotheek
- Gas en elektriciteit
- Water
- Lokale lasten
- Telefoon, tv, internet
- Verzekeringen
- Onderwijs
- Kinderopvang
- Vervoer

## Aandeel vaste lasten de afgelopen 10 jaar voor verschillende voorbeeldhuishoudens

Het Nibud heeft voor verschillende voorbeeldhuishoudens de kosten voor de vaste lasten op een rij gezet om te zien hoe hoog het bedrag is dat zij gemiddeld gezien kwijt zijn aan de vaste lasten. Het Nibud heeft het berekend voor eenpersoons- en tweepersoons-huishoudens. En heeft daarbij naar drie soorten inkomens en vier verschillende soorten woonsituaties gekeken.

### Inkomens netto per maand in 2019:

1. Bijstand: € 1.124,- (incl. vakantietoeslag en zorgtoeslag)
2. Modaal: € 2.252,-
3. Anderhalf keer modaal: € 3.378,-

### Woonsituaties in 2019:

- a. Lage huur: € 390,- (zonder huurtoeslag)
- b. Gemiddelde huur: € 580,-, excl. service kosten (zonder huurtoeslag)
- c. Hoge huur: € 900,- excl. service kosten (geen recht op huurtoeslag)
- d. Gemiddelde hypotheek: € 610,-
- e. Iets hogere hypotheek: € 915,-

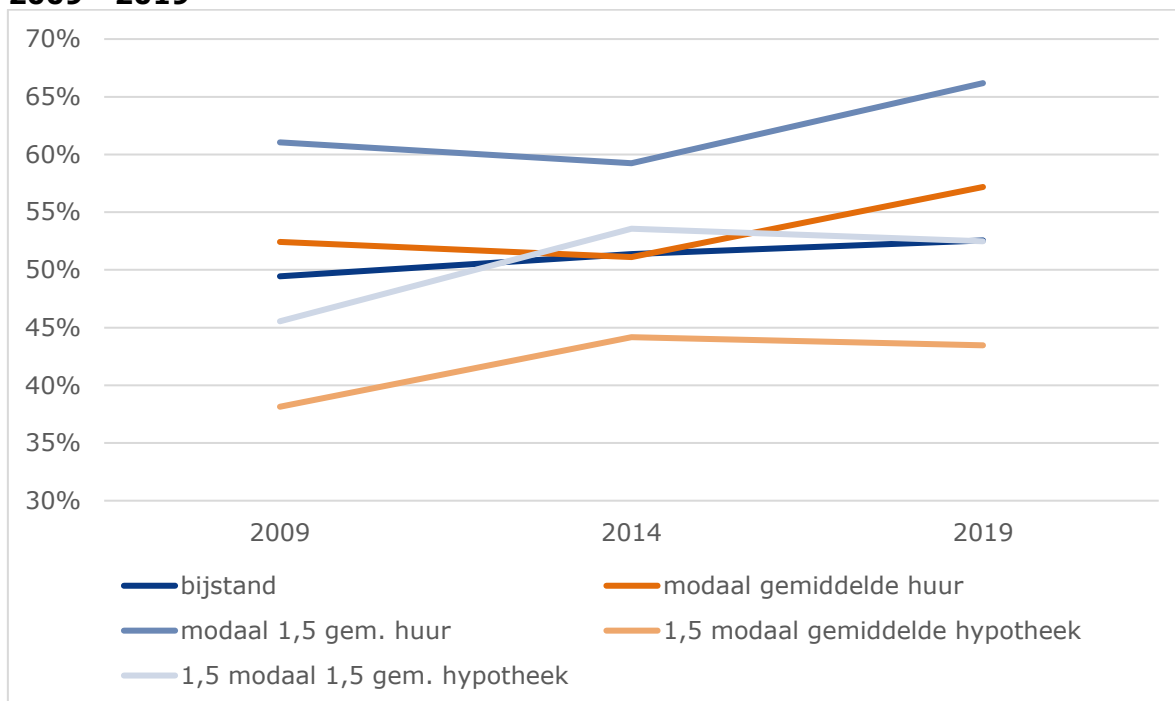
## Conclusie

Het Nibud ziet dat huishoudens in 2019 meer dan de helft van het inkomen kwijt zijn aan de vaste lasten. Idealiter zou dit aandeel niet boven de 50 procent moeten uitkomen, vindt het Nibud. Tien jaar geleden lag het percentage gemiddeld 5 procent lager. Hoe meer mensen kwijt zijn aan de vaste lasten hoe planmatiger ze met hun geld moeten omgaan. Het Nibud maakt zich zorgen om huishoudens die meer dan 60 procent van hun inkomen kwijt zijn aan de vaste lasten.

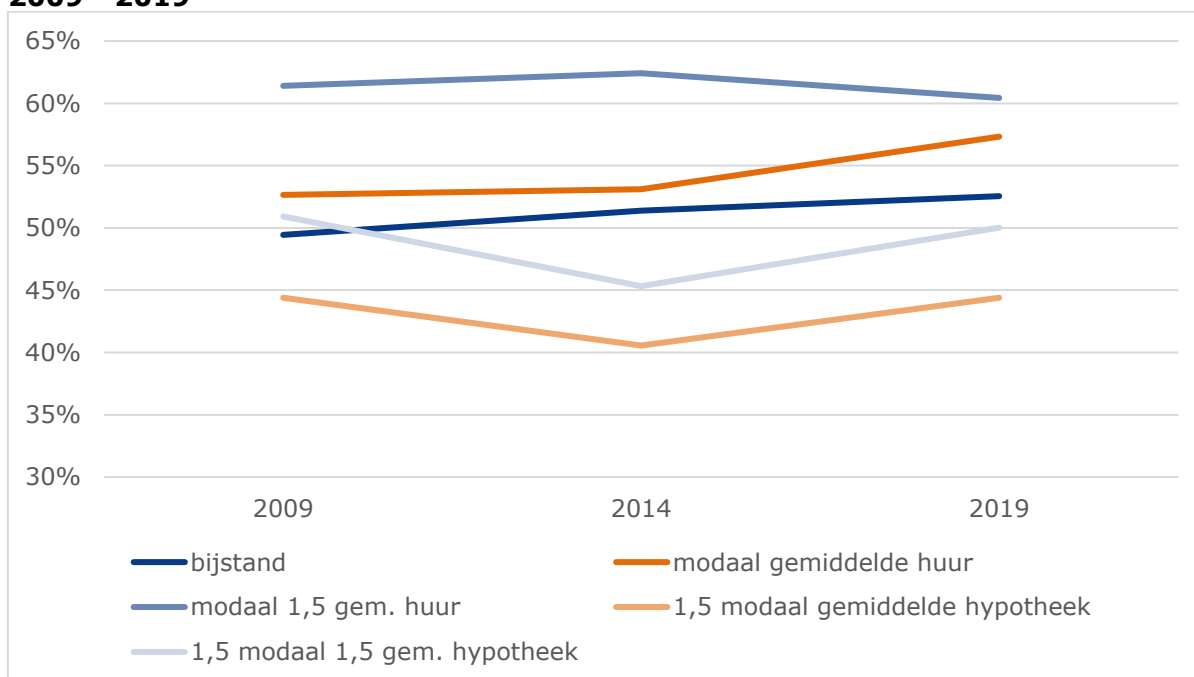
## 1. Totaaloverzicht

Hieronder een grafiek waarin te zien is hoe het aandeel vaste lasten zich de afgelopen tien jaar heeft ontwikkeld voor eenpersoons- en tweepersoonshuishoudens met de verschillende inkomensgroepen.

**Tabel 1: totaal overzicht eenpersoonshuishoudens aandeel vaste lasten 2009 - 2019**



**Tabel 2: totaal overzicht tweepersoonshuishoudens aandeel vaste lasten 2009 - 2019**



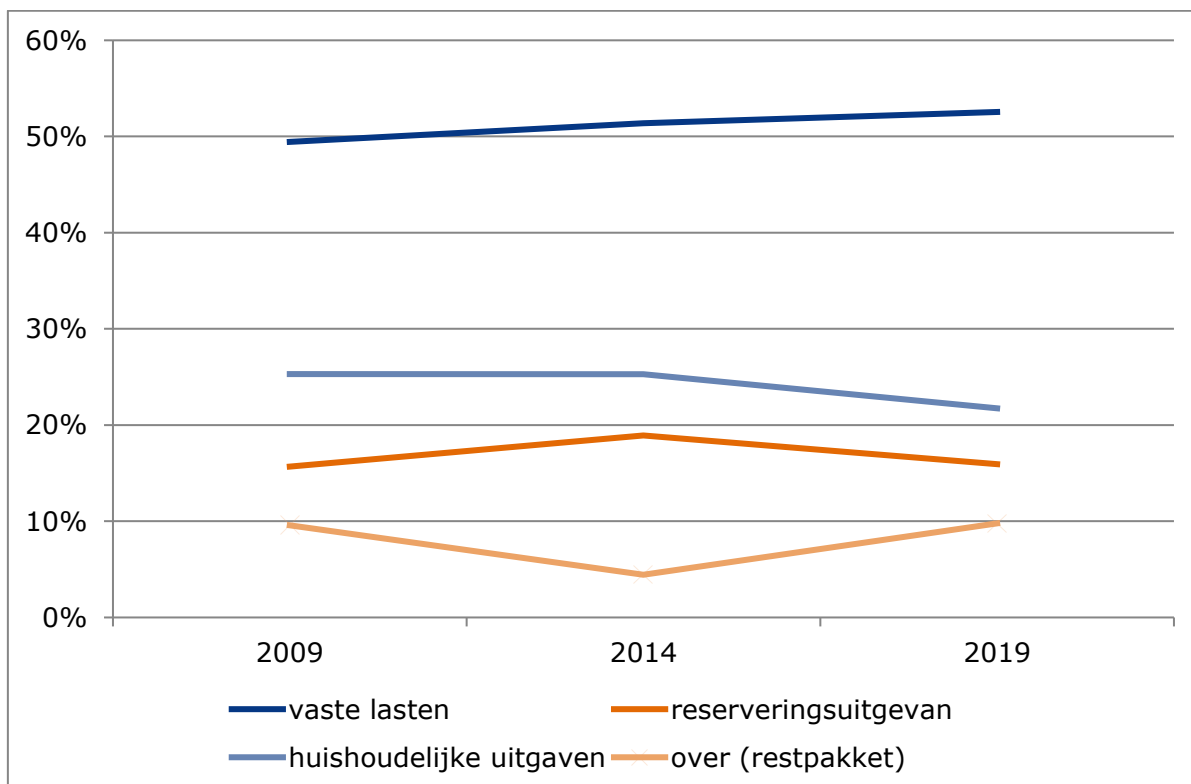
## 2. Per inkomen: aandeel vaste lasten in percentage en euro's

Hieronder heeft het Nibud per inkomen op een rij gezet wat een huishouden in percentages en in euro's kwijt is aan de vaste lasten.

### 2.1 Bijstand

#### Eenpersoonshuishouden op bijstandsniveau

Voor 2019 geldt: € 1.124,- (incl. vakantietoeslag en zorgtoeslag) en een huur van € 390,- excl. huurtoeslag.



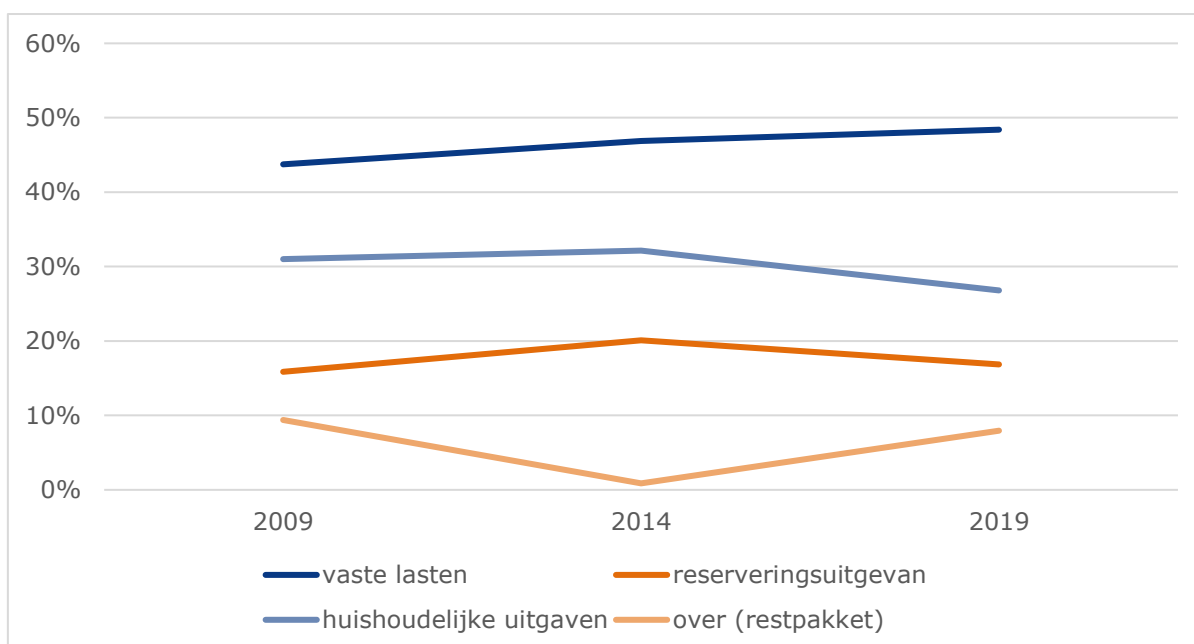
Tabel in euro's:

Eenpersoonshuishouden met bijstand

	2009	2014	2019
Inkomen (netto)	956	1.020	1.124
Vaste Lasten	473	524	591
Reserveringsuitgaven	150	193	179
Huishoudelijke uitgaven	242	258	244
Sociale participatie	92	45	110

## Tweepersonshuishouden op bijstandsniveau

Voor 2019 geldt: € 1.657,- (incl. vakantietoeslag en zorgtoeslag) en een huur van € 445,- excl. huurtoeslag



### Tabel in euro's:

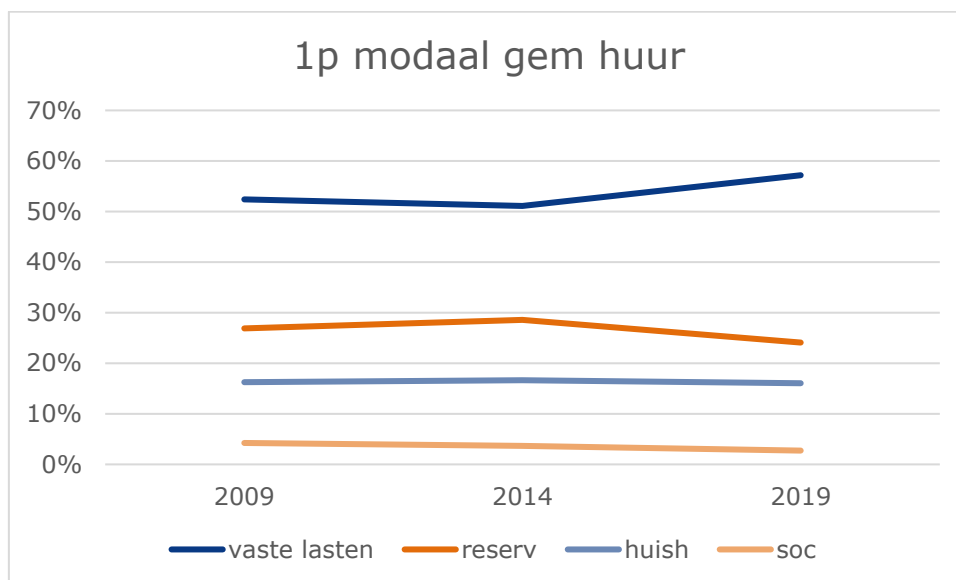
Tweepersonshuishouden met bijstand

	2009	2014	2019
Inkomen (netto)	1.406	1.493	1.657
Vaste Lasten	615	700	802
Reserveringsuitgaven	223	300	279
Huishoudelijke uitgaven	436	480	444
Sociale participatie	132	13	132

## 2.2 Modaal inkomen

### Eenpersoonshuishouden met gemiddelde huur

Voor 2019 geldt: inkomen € 2.252,- en gemiddelde huur € 580,-.



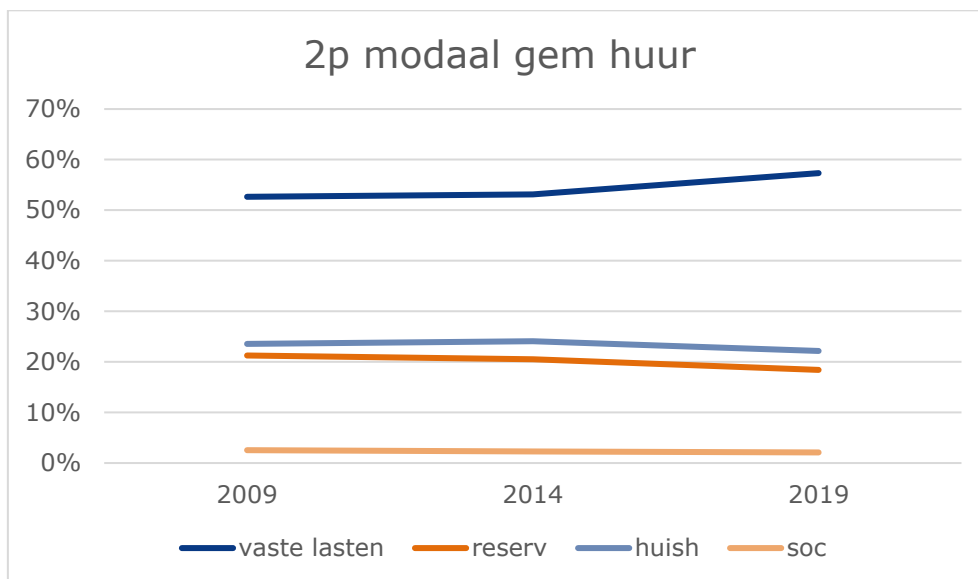
#### Tabel in euro's:

Eenpersoonshuishouden met modaal inkomen gemiddelde huur

	2009	2014	2019
Inkomen (netto)	1.847	2.040	2.252
Vaste Lasten	968	1.043	1.258
Reserveringsuitgaven	497	583	530
Huishoudelijke uitgaven	304	340	353
Sociale participatie	78	75	60

## Tweepersonshuishouden met gemiddelde huur

Voor 2019 is geldt: inkomen € 2.252,- en gemiddelde huur € 580,-.



### Tabel in euro's:

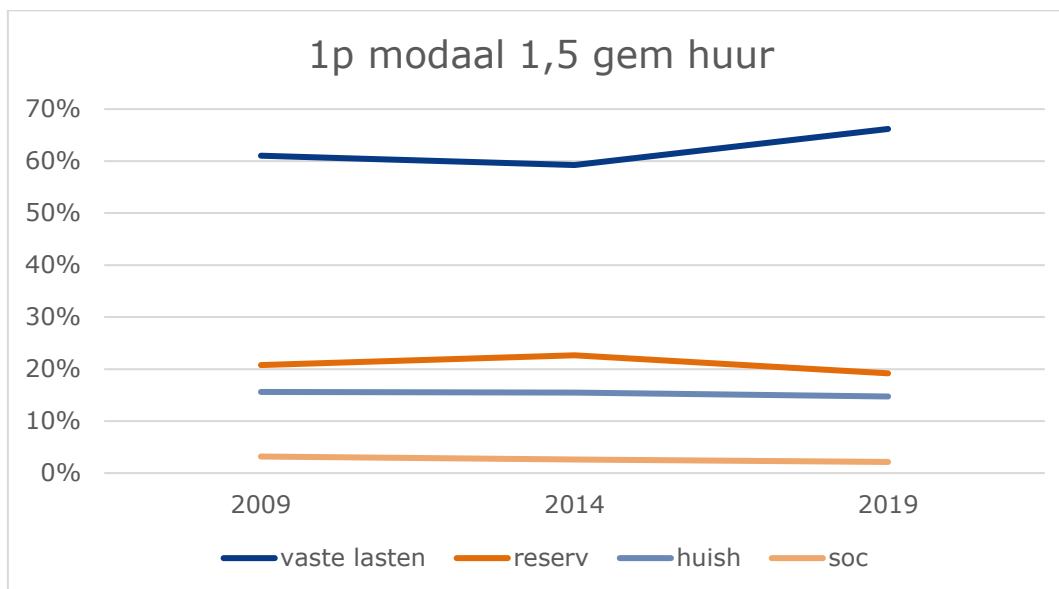
Tweepersonshuishouden met modaal inkomen en gemiddelde huur

	2009	2014	2019
Inkomen (netto)	1.847	2.040	2.252
Vaste Lasten	972	1084	1291
Reserveringsuitgaven	393	419	415
Huishoudelijke uitgaven	435	491	499
Sociale participatie	47	47	47

## 2.3 Modaal met hoge huur

### Eenpersoonshuishouden met hoge huur

Voor 2019 geldt: inkomen van € 2.252,- en hoge huur € 900,-



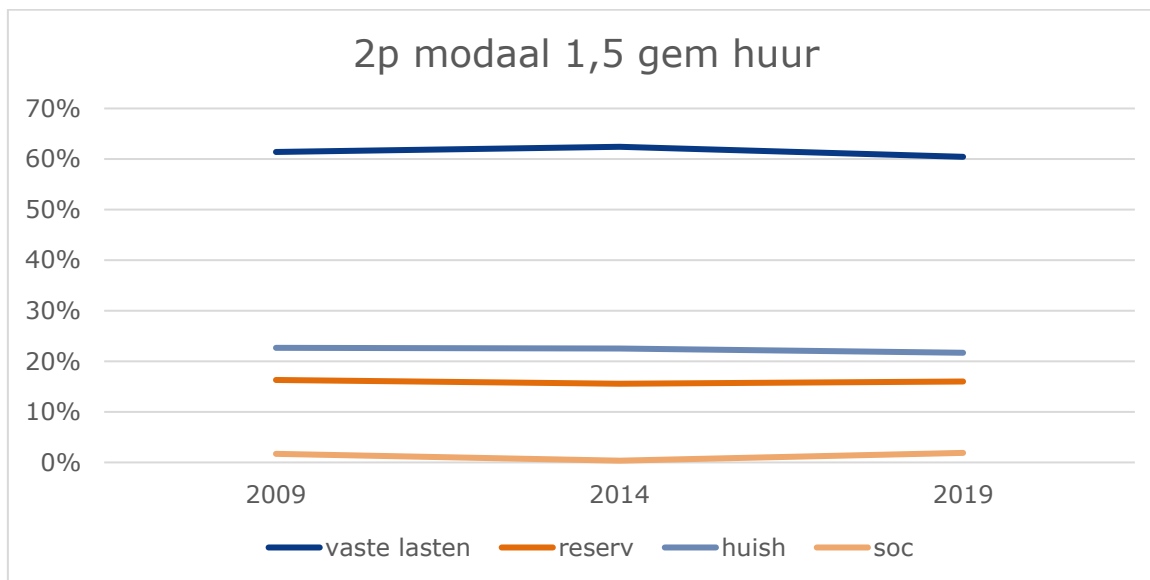
#### Tabel in euro's:

Eenpersoonshuishouden modaal inkomen 1,5 keer gemiddelde huur

	2009	2014	2019
Inkomen (netto)	1.847	2.040	2.252
Vaste Lasten	1.128	1.209	1.456
Reserveringsuitgaven	384	462	422
Huishoudelijke uitgaven	277	316	324
Sociale participatie	59	53	47

## Tweepersoonshuishouden met hoge huur

Voor 2019 geldt: inkomen van € 2.252,- en hoge huur € 900,-



### Tabel in euro's:

Tweepersoonshuishouden modaal inkomen 1,5 keer gemiddelde huur

	2009	2014	2019
Inkomen (netto)	1.847	2.040	2.252
Vaste Lasten	1.134	1.273	1.361
Reserveringsuitgaven	301	317	361
Huishoudelijke uitgaven	419	459	488
Sociale participatie	32	7	42

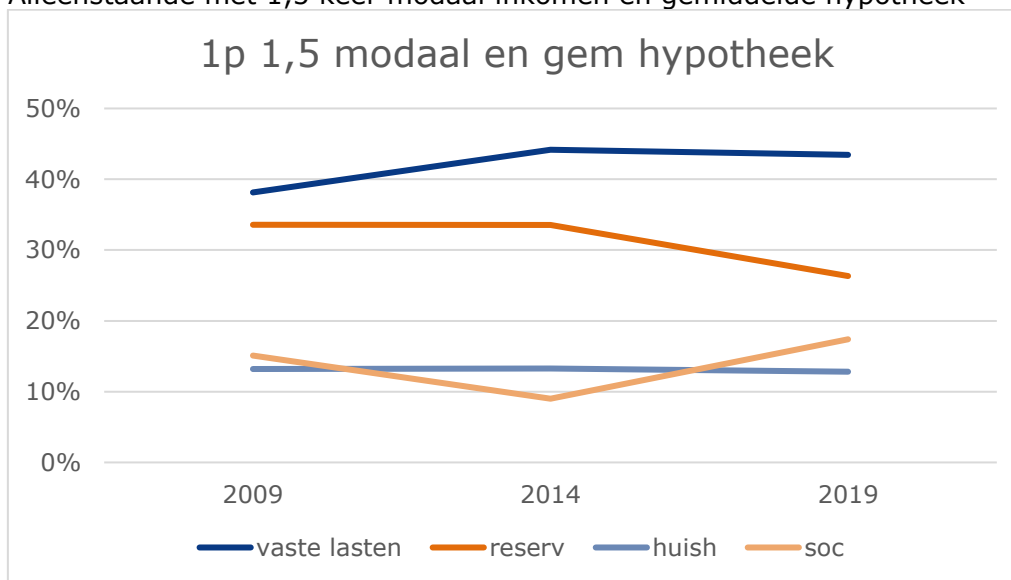


## 2.3 Anderhalf modaal met gemiddelde hypotheek

### Eenpersoonshuishouden met gemiddelde hypotheek

Voor 2019 geldt: inkomen € 3.378,- en een gemiddelde hypotheek € 610,-.

Alleenstaande met 1,5 keer modaal inkomen en gemiddelde hypotheek



Tabel in euro's:

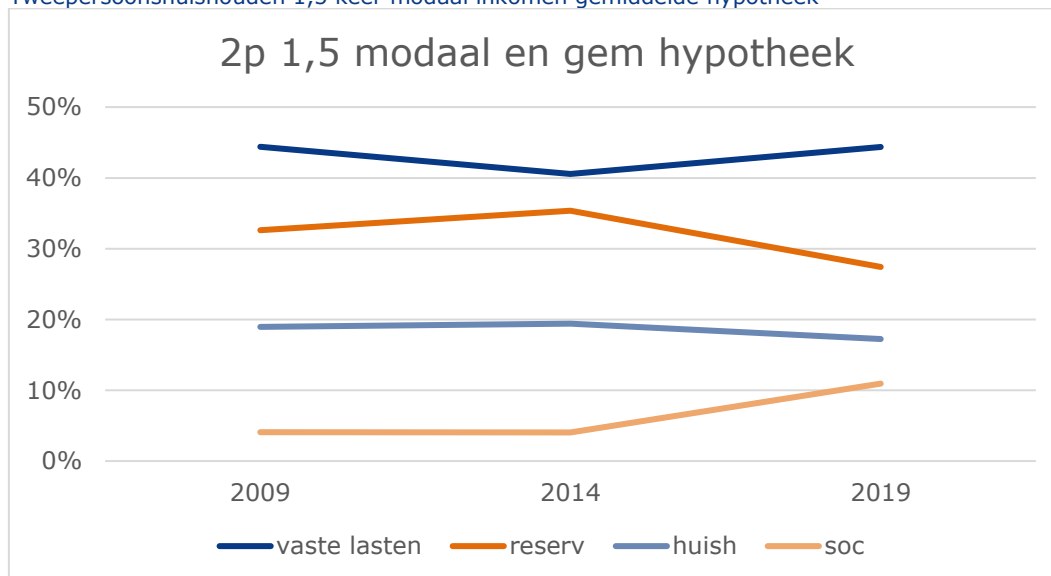
Eenpersoonshuishouden 1,5 keer modaal inkomen gemiddelde hypotheek

	2009	2014	2019
Inkomen (netto)	2.771	3.060	3.378
Vaste Lasten	1.057	1.325	1.468
Reserveringsuitgaven	930	1.007	889
Huishoudelijke uitgaven	366	398	433
Sociale participatie	418	270	588

## Tweepersoonshuishouden met gemiddelde hypotheek

Voor 2019 geldt: inkomen € 3.378,- en een gemiddelde hypotheek € 610,-.

Tweepersoonshuishouden 1,5 keer modaal inkomen gemiddelde hypotheek



Tabel in euro's:

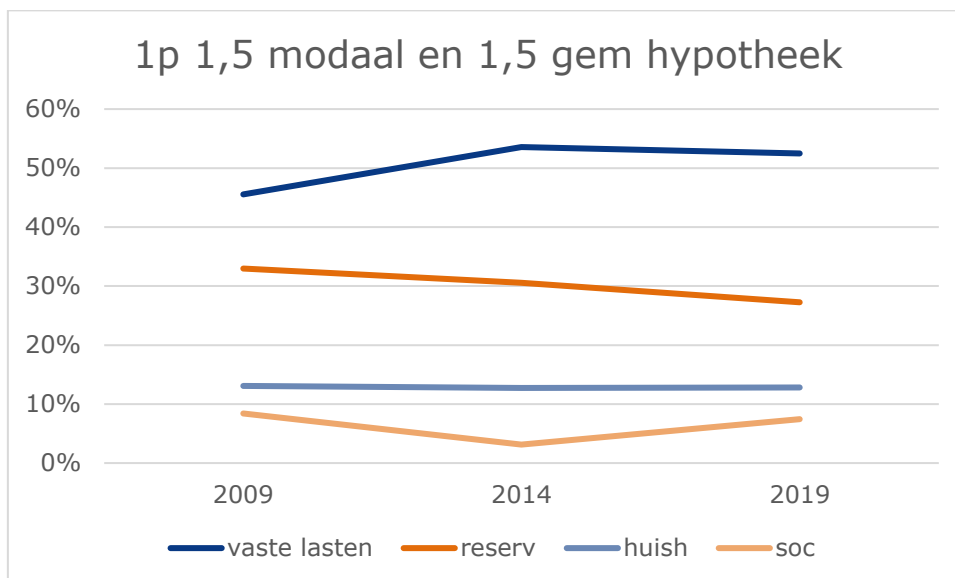
Tweepersoonshuishouden 1,5 keer modaal inkomen gemiddelde hypotheek

	2009	2014	2019
Inkomen (netto)	2.771	3.060	3.378
Vaste Lasten	1.230	1.241	1.499
Reserveringsuitgaven	903	1082	926
Huishoudelijke uitgaven	525	594	582
Sociale participatie	113	143	370

## 2.4 Anderhalf modaal met iets hogere hypotheek

### Eenpersoonshuishouden met iets hogere hypotheek

Voor 2019 geldt: inkomen € 3.378,- en een iets hogere hypotheek € 915,-.



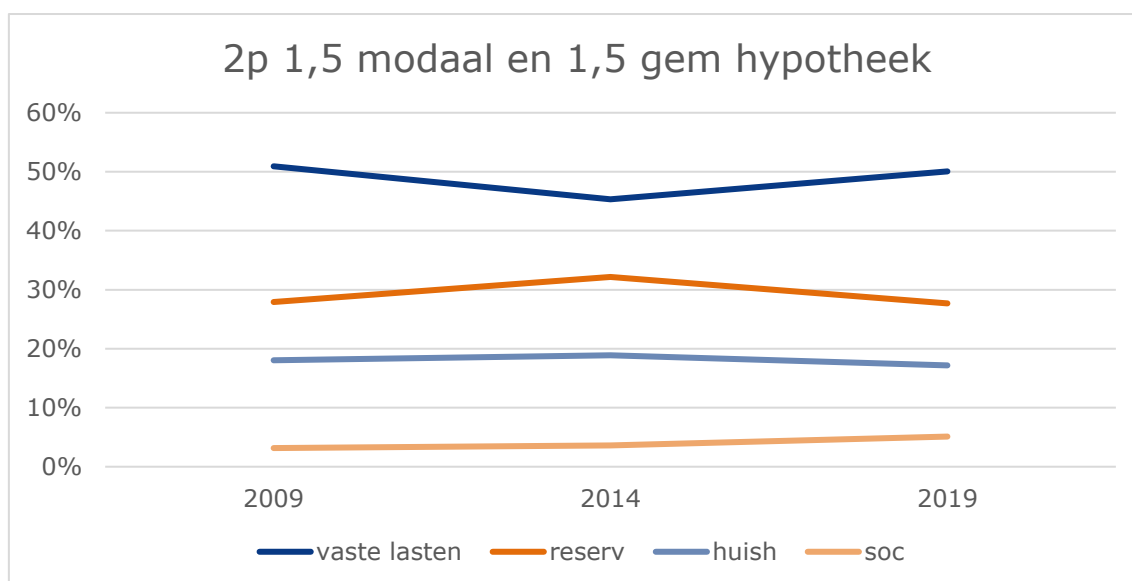
#### Tabel in euro's:

Eenpersoonshuishouden 1,5 keer modaal inkomen 1,5 keer gemiddelde hypotheek

	2009	2014	2019
Inkomen (netto)	2.771	3.060	3.378
Vaste Lasten	1.262	1.607	1.773
Reserveringsuitgaven	914	917	921
Huishoudelijke uitgaven	362	382	433
Sociale participatie	233	94	251

## Tweepersoonshuishouden met een iets hogere hypotheek

Voor 2019 geldt: inkomen € 3.378,- en een iets hogere hypotheek € 915,-.



Tabel in euro's:

Tweepersoonshuishouden 1,5 keer modaal inkomen 1,5 keer gemiddelde hypotheek

	2009	2014	2019
Inkomen (netto)	2.771	3.060	3.378
Vaste Lasten	1.411	1.387	1.690
Reserveringsuitgaven	773	984	935
Huishoudelijke uitgaven	499	578	580
Sociale participatie	87	111	173

### Achtergronden bij de berekeningen

Bij het maken van de berekeningen heeft het Nibud gebruik gemaakt van de gemiddelde inkomsten- en uitgavencijfers uit het Nibud Budgethandboek uit 2009, 2014 en 2019. Bij de berekeningen is het Nibud uitgegaan van het bijstandsniveau en modale inkomensniveau uit 2009, 2014 en 2019. Door gebruik te maken van voorbeeldbegrotingen en referentiecijfers uit die jaren heeft het Nibud berekend wat het aandeel vaste lasten is. In de Nibud minimumvoorbeeldbegrotingen vallen de kosten van contributies (sporten, cultuur) onder sociale participatie. Deze post valt in voorbeeldbegrotingen onder vaste lasten. Voor een zuivere vergelijking heeft het Nibud het bedrag aan contributies uit de vaste lasten van de voorbeeldbegrotingen gehaald en apart genoemd bij sociale participatie.